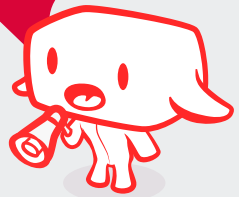


En quoi consiste mon rôle en tant que tutrice?



Faut-il une expérience préalable dans ce rôle ?



Quels sont les modèles adéquats / inadéquats ?



De quels obstacles / difficultés faut-il tenir compte ?



Quels sujets / thèmes / questions peuvent être abordés?



De quoi d'autre aimeriez-vous discuter ?



Quels sont les points marquants que nous aimerions présenter
à la plénière ?

